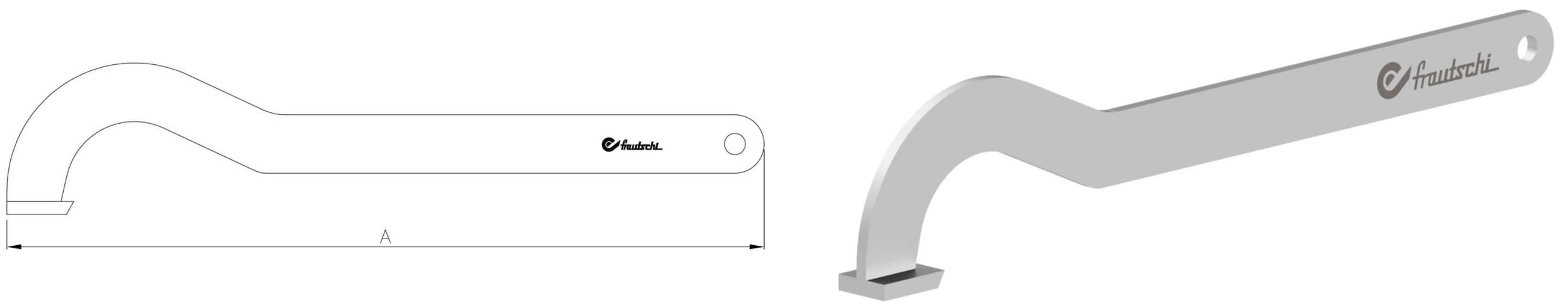
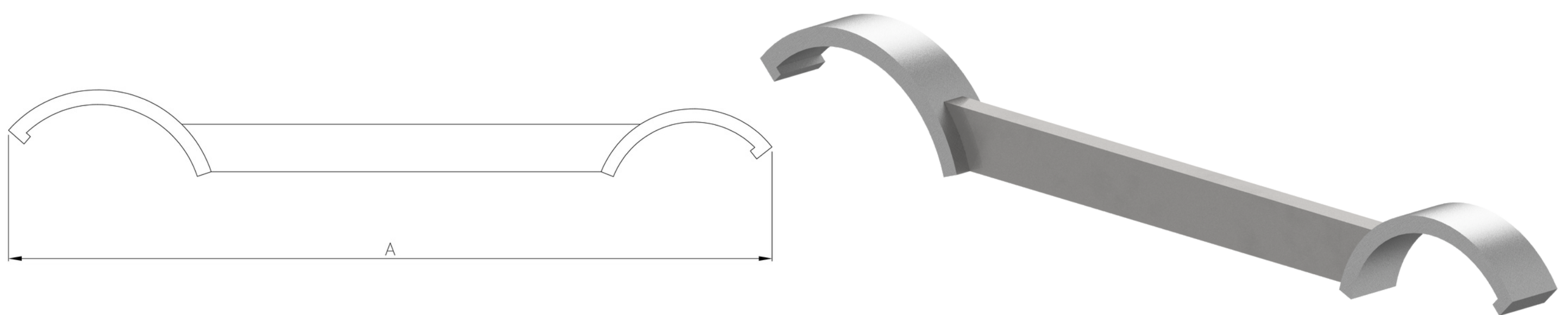


Llave fija para uniones dobles (todas las normas)



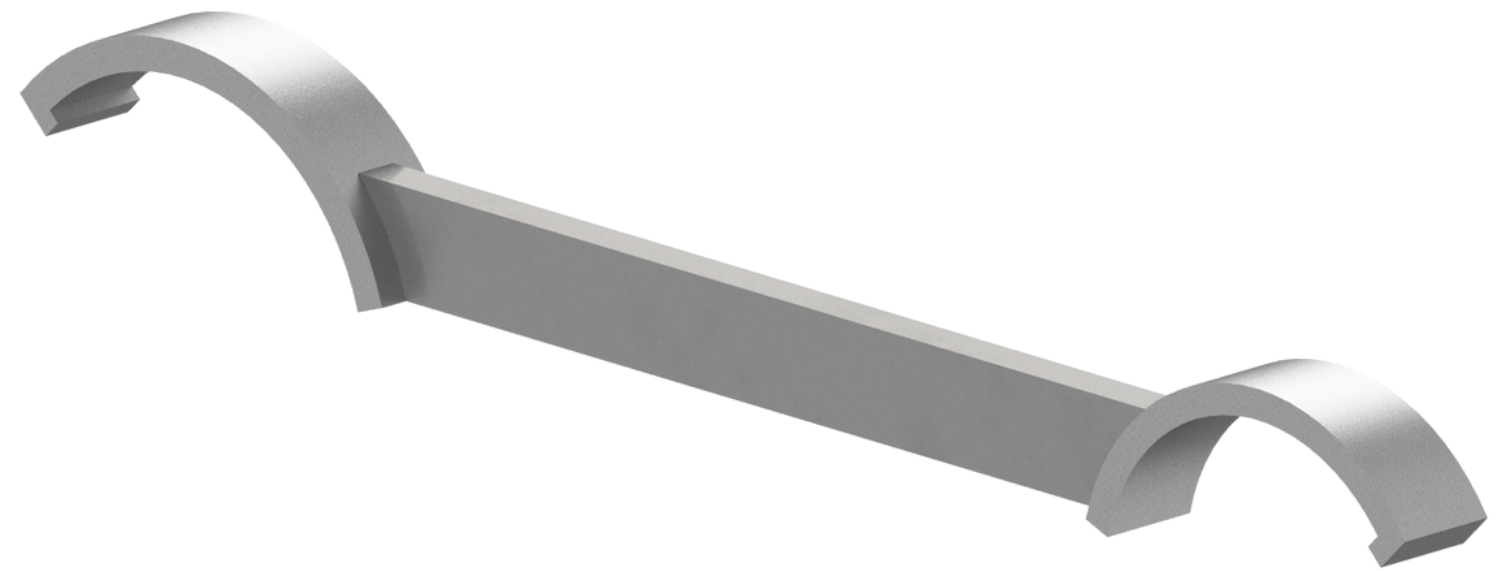
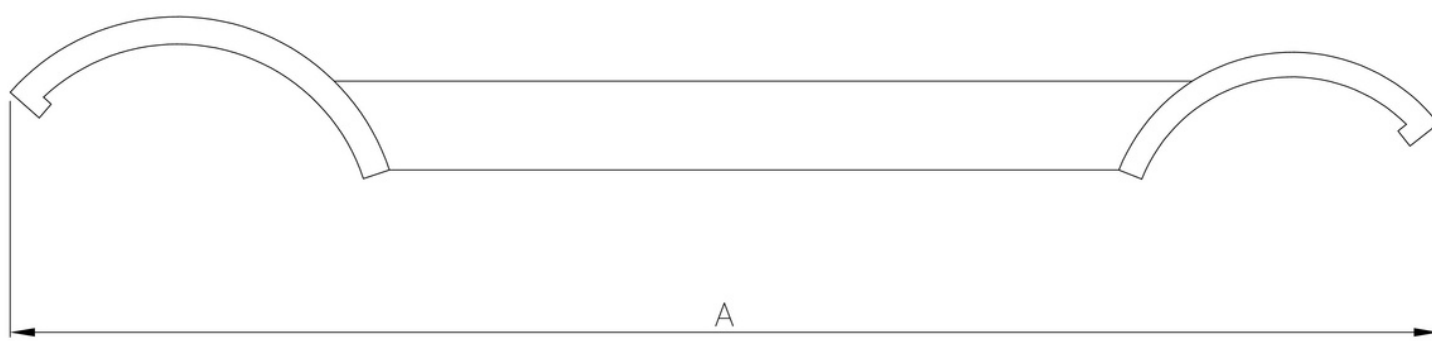
Artículo	Descripción	A (mm)
143000021210000000	LLAVE DE AJUSTE FIJA N°0 DN 10-20 PULIDO MATE 304	210
143000039210000000	LLAVE DE AJUSTE FIJA N°1 25-51 PULIDO MATE 304	285
143000073210000000	LLAVE DE AJUSTE FIJA N°2 63-101 PULIDO MATE 304	408
143000098210000000	LLAVE DE AJUSTE FIJA N°3 127-152 PULIDO MATE 304	600

Llave fija para uniones dobles danesa



Artículo	Descripción	A (mm)
140000030210000000	LLAVE DE AJUSTE DANESA 25-32 PULIDO MATE 304	246
140000041210000000	LLAVE DE AJUSTE DANESA 38-51 PULIDO MATE 304	321
140000056210000000	LLAVE DE AJUSTE DANESA 63-76 PULIDO MATE 304	450
140000015210000000	LLAVE DE AJUSTE DANESA 101 PULIDO MATE 304	495

Llave fija para uniones dobles DIN



Artículo	Descripción	A (mm)
141000026210000000	LLAVE DE AJUSTE DIN DN20-DN25 PULIDO MATE 304	321
141000035210000000	LLAVE DE AJUSTE DIN DN32-DN40 PULIDO MATE 304	450
141000041210000000	LLAVE DE AJUSTE DIN DN40-DN50 PULIDO MATE 304	495
141000048210000000	LLAVE DE AJUSTE DIN DN50-DN65 PULIDO MATE 304	495
141000056210000000	LLAVE DE AJUSTE DIN DN65-DN80 PULIDO MATE 304	495
141000074210000000	LLAVE DE AJUSTE DIN DN80-DN100 PULIDO MATE 304	495

